



**LIVRET
ACCUEIL
VÉLO**



Découvrez LE PAYS DES ACHARDES À VÉLO !





Accueil Vélo

C'est une marque nationale qui garantit un accueil et des services de qualité le long des itinéraires cyclables pour les cyclistes en itinérance.

En tant qu'Office de Tourisme labellisé Accueil Vélo, nous nous engageons à accueillir et proposer des services adaptés à tous les amateurs de cyclotourisme.

Grâce à ce label, vous pouvez identifier les lieux où il fait bon vous arrêter pour trouver l'essentiel des réponses à vos besoins.

Ce que vous trouverez chez nous

- Un accueil attentionné et adapté aux touristes à vélo, tels que des informations et conseils utiles (circuits, météo, hébergements et autres services du réseau Accueil Vélo),
- Un kit de réparation vélo,
- La possibilité de recharger les batteries de vos vélos électriques,
- Un accès à un point d'eau et des sanitaires gratuitement,
- Un espace de stationnement pour vos vélos, disposant de 3 arceaux et 2 box vélo.

Vendée Vélo



La boucle est bouclée !

La Vendée est prête à recevoir les amateurs de cyclisme.

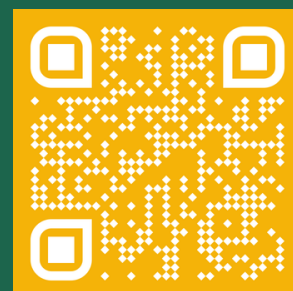
La Vendée à vélo, c'est près de 1 800 km de pistes cyclables !

Vous allez pouvoir découvrir les charmes du rétro-littoral, aller à la plage à vélo, dévaler les vallons de Vendée Bocage, admirer la Venise Verte... Au plus près de la nature et en toute tranquillité !

Demandez-nous la carte ci-dessous



Pour plus d'informations sur les itinéraires vélo, les établissements Accueil vélo, les conseils pratiques et les actualités, c'est par ici



Itinéraires Vendée Vélo sur le Pays des Achards



Plan d'accès - Itinéraire cyclable/Office de Tourisme



Nos itinéraires Vendée Vélo

Envie d'aller voir la mer à vélo ? Notre territoire vous propose 3 itinéraires Vendée Vélo.

- Les Achards jusqu'à Brétignolles-sur-Mer (28 km) en passant par Saint-Julien-des-Landes et le Lac du Jaunay (13 km).
- Les Achards vers Les Sables d'Olonne en passant par les marais salants de l'île d'Olonne (24 km).
- Les Achards vers La Roche-sur-Yon en passant par la forêt intercommunale de Sainte-Flaive-des-Loups (28 km).



Les services sur nos itinéraires

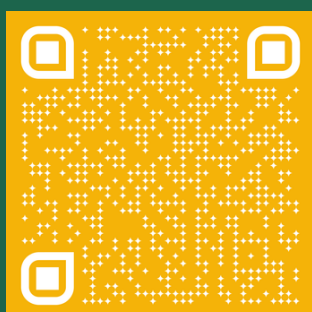
Où dormir ?

LES HÉBERGEMENTS LABELLISÉS ACCUEIL VÉLO

Situés à moins de 5 km d'un itinéraire cyclable, ils se font un plaisir de vous faciliter la vie !

Lavage et séchage des vêtements, petit-déjeuner adapté à l'effort, conseils avisés...

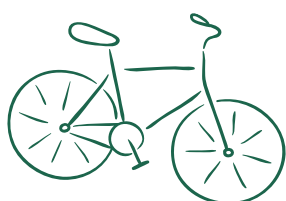
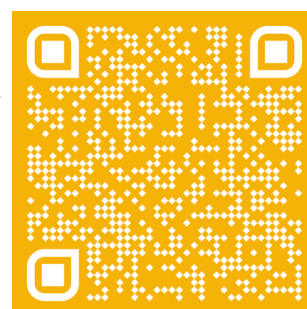
Et pour votre vélo, espace de nettoyage, local sécurisé pour la nuit, petite réparation éventuelle...



Hébergements
Accueil Vélo



Itinéraires cyclables
du Pays des Richards





Où louer un vélo ?

- Le camping Yelloh! Village Le Pin Parasol***** à la Chapelle-Hermier (sur toute sa période d'ouverture) :
Lieu-dit Châteaulong, 85220 La Chapelle-Hermier - 02 51 34 64 72
- Le Flower Camping Le Pavillon aux Achards (sur juillet/août) :
175 Av. Georges Clemenceau, 85150 Les Achards - 02 51 05 63 46

Ils proposent de la location de vélos (y compris pour la clientèle extérieure au camping). Différents forfaits de location VTC et VTT sont possibles en demi-journée, journée ou semaine.

Où faire réparer son vélo ?

Toute l'équipe des Cycles des achards vous conseille et vous accompagne toute l'année pour la vente et la réparation de vos vélos.

2, Place Michel Vrignon, 85150 Les Achards - 02 51 98 77 71

Voyager avec son vélo

- En train : de mai à septembre, la SNCF propose un service embarquement vélo sur la ligne Nantes-Les Sables d'Olonne en passant par Les Achards (gare de La Mothe-Achard).
- BicyBAGS : cette société est spécialisée dans la location de vélo en aller simple, le transport de bagages d'étapes en étapes et le transport de personnes (avec ou sans vélos) - 05 49 76 92 56
- En Taxis :
Taxi Clanis : 02 51 05 62 62
Taxis Chaillot Dheilly : 06 73 13 35 69
Taxi Transports Leblond : 07 87 22 98 58

Services à proximité de l'Office de Tourisme



Toilettes publiques autonettoyantes
253 Place des Halles, 85150 Les Aichards

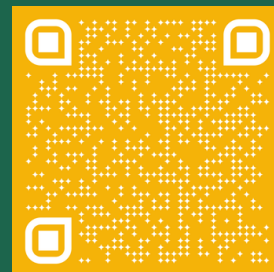


Stationnement sécurisé vélos :
devant l'Office de Tourisme (2 box vélos
et 3 arceaux)



Parkings (accessibles aux camping-cars)

Cires de
camping-cars



7 Conseils pour un voyage à vélo inoubliable



- 1 - Planifiez votre itinéraire
- 2 - Assurez-vous d'avoir le bon équipement
- 3 - Entraînez-vous avant le départ
- 4 - Respectez les règles de sécurité
- 5 - Arrêtez-vous régulièrement pour vous hydrater et vous nourrir
- 6 - Restez flexible !
- 7 - Profitez de l'aventure !

venir en Vendée

au Pays des Achards



Office de Tourisme du Pays des Achards



02 51 05 90 49



56 Avenue Georges Clemenceau, 85150 Les Achards



www.achards-tourisme.com